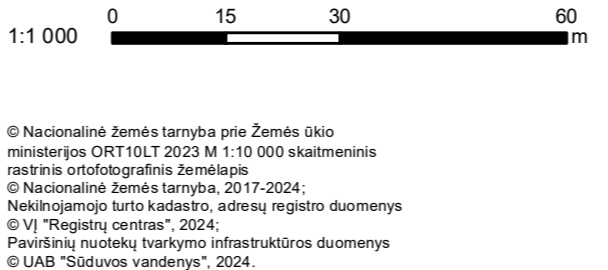
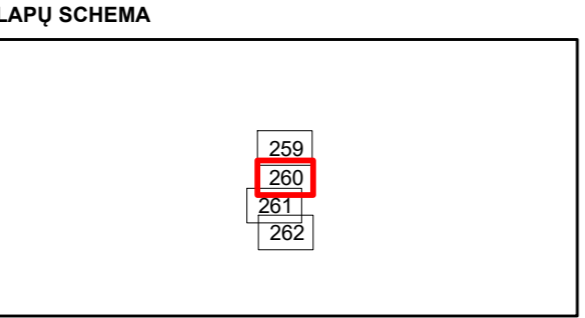




- SUTARTINIAI ŽENKLAI**
- Nuotekų tvarkymo infrastruktūra
 - 123 Statinio (tinklo) unikalus numeris
 - Nuotekų siurblinės
 - Savivaldybės teritorijos riba
 - Žemės sklypų ribos
 - 123 Žemės sklypo unikalus numeris

- Nuotekų infrastruktūros apsaugos zonos:**
- Vamzdžių, kurių pakojimo gylis iki 2,5 m (apsaugos zona 2 m)
 - Vamzdžių, kurių pakojimo gylis daugiau kaip 2,5 m (apsaugos zona 3 m)
 - Vamzdžių, kurių diametras nuo 400 iki 1000 mm (apsaugos zona 5 m)
 - Vamzdžių, kurių diametras 1000 mm ir didesnis (apsaugos zona 7 m)
 - Nuotekų siurblinių (5m nuo išorinės įrenginio/statinio ribos)



PASTABOS
Objektai, jų apsaugos zonos žymimos 0,1 m tikslumu

© Nacionalinė žemės tarnyba prie Žemės ūkio ministerijos ORT 10LT 2023 M 1:10 000 skaitmeninis rastrinis ortofotografinis žemėlapis
© Nacionalinė žemės tarnyba, 2017-2024; Nekilnojamojo turto kadastrų, adresų registro duomenys © VĮ "Registru centras", 2024; Paviršinių nuotekų tvarkymo infrastruktūros duomenys © UAB "Sūduvos vandenys", 2024.

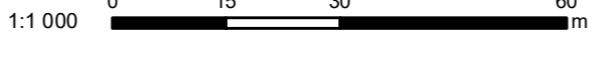
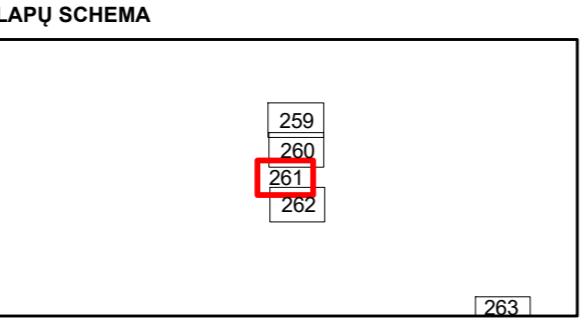
Kvalifikacijos atestato Nr.	 UAB „Sweco Lietuva“			
	37950	SPV	K. Gražinskas	2025-12
20785	PDV	M. Kupetauskienė		2025-12
	GIS PDV	E. Micius	ind.v. 868169	2025-12
AZP	Plano iniciatorius UAB „Sūduvos vandenys“			

MARIJAMPOLĖS SAVIVALDYBĖS TERITORIJOJE ESANČIOS NUOTEKŲ TVARKYMO INFRASTRUKTŪROS APSAUGOS ZONŲ PLANAS		
Nuotekų tvarkymo infrastruktūros apsaugos zonų brėžinys. M1:1000		LAIDA 0
23160-00-AZP-02-B.02		LAPAS LAPŲ 260 268



- SUTARTINIAI ŽENKLAI**
- Nuotekų tvarkymo infrastruktūra
 - 123 Statinio (tinklo) unikalus numeris
 - Nuotekų siurblinės
 - Savivaldybės teritorijos riba
 - Žemės sklypų ribos
 - Žemės skypo unikalus numeris

- Nuotekų infrastruktūros apsaugos zonos:**
- Vamzdžių, kurių pakojimo gylis iki 2,5 m (apsaugos zona 2 m)
 - Vamzdžių, kurių pakojimo gylis daugiau kaip 2,5 m (apsaugos zona 3 m)
 - Vamzdžių, kurių diametras nuo 400 iki 1000 mm (apsaugos zona 5 m)
 - Vamzdžių, kurių diametras 1000 mm ir didesnis (apsaugos zona 7 m)
 - Nuotekų siurblių (5m nuo išorinės įrenginio/statinio ribos)



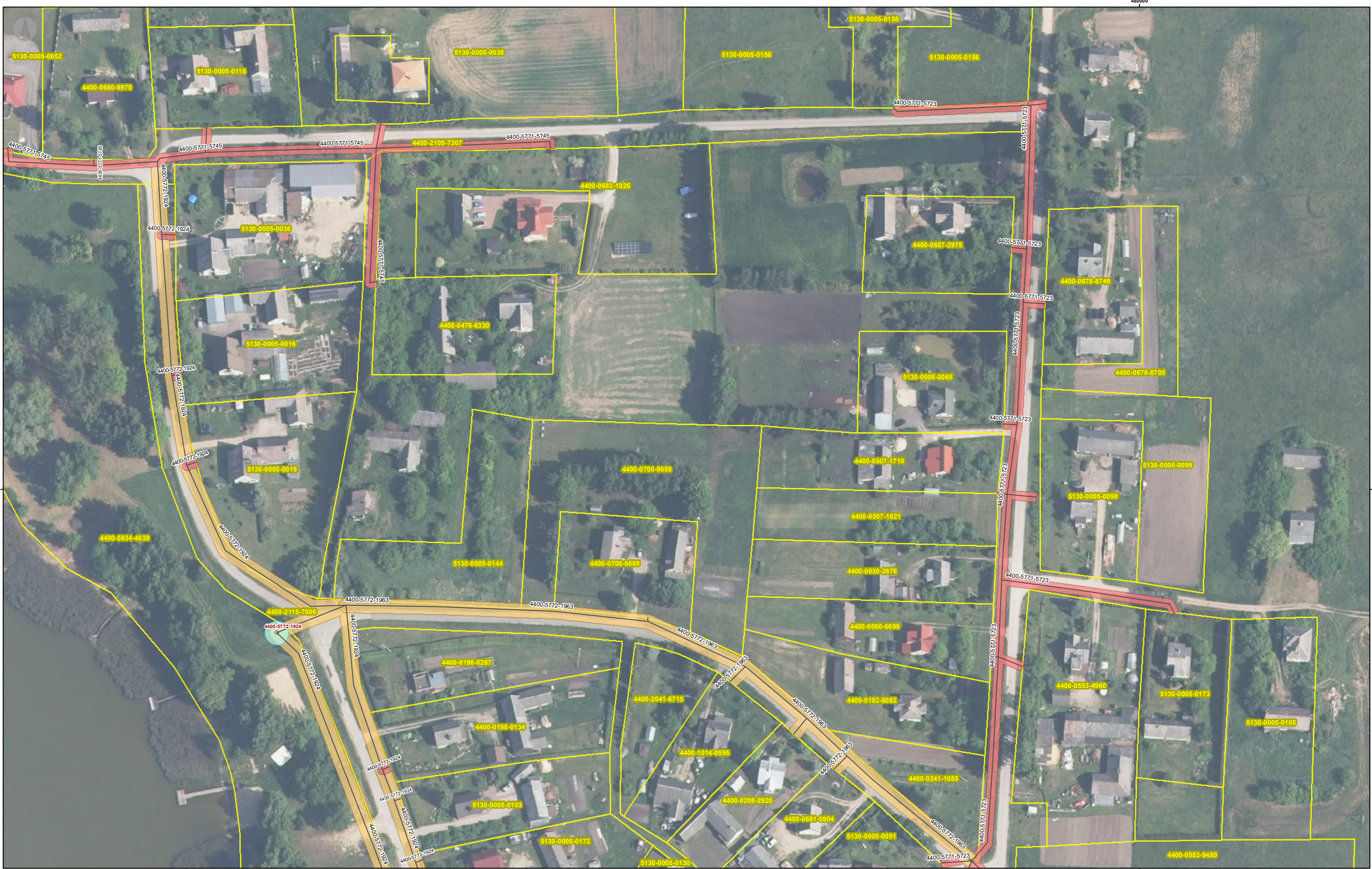
PASTABOS

Objektai, jų apsaugos zonos žymimos 0,1 m tikslumu

© Nacionalinė žemės tarnyba prie Žemės ūkio ministerijos ORT 10LT 2023 M 1:10 000 skaitmeninis rastrinis ortofotografinis žemėlapis
 © Nacionalinė žemės tarnyba, 2017-2024; Nekilnojamojo turto kadastro, adresų registro duomenys © VĮ "Registrų centras", 2024; Paviršinių nuotekų tvarkymo infrastruktūros duomenys © UAB "Sūduvos vandenys", 2024.

Kvalifikacijos atestato Nr.	 UAB „Sweco Lietuva“			
	37950	SPV	K. Gražinskas	2025-12
20785	PDV	M. Kupetauskienė		2025-12
	GIS PDV	E. Micius	ind.v. 868169	2025-12
AZP	Plano iniciatorius UAB „Sūduvos vandenys“			

MARIJAMPOLĖS SAVIVALDYBĖS TERITORIJOJE ESANČIOS NUOTEKŲ TVARKYMO INFRASTRUKTŪROS APSAUGOS ZONŲ PLANAS		
Nuotekų tvarkymo infrastruktūros apsaugos zonų brėžinys. M1:1000	LAI DA	0
23160-00-AZP-02-B.02	LAPAS	LAPŲ
	261	268

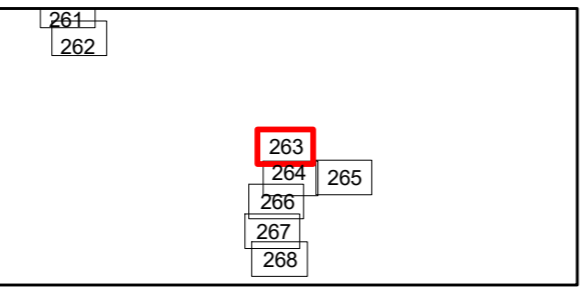


SUTARTINIAI ŽENKLAI

- Nuotekų tvarkymo infrastruktūra
- Statinio (tinklo) unikalus numeris
- Nuotekų siurblinės
- Savivaldybės teritorijos riba
- Žemės sklypų ribos
- Žemės sklypo unikalus numeris

- Nuotekų infrastruktūros apsaugos zonos:**
- Vamzdžių, kurių pakojimo gylis iki 2,5 m (apsaugos zona 2 m)
 - Vamzdžių, kurių pakojimo gylis daugiau kaip 2,5 m (apsaugos zona 3 m)
 - Vamzdžių, kurių diametras nuo 400 iki 1000 mm (apsaugos zona 5 m)
 - Vamzdžių, kurių diametras 1000 mm ir didesnis (apsaugos zona 7 m)
 - Nuotekų siurblinių (5m nuo išorinės įrenginio/statinio ribos)

LAPŲ SCHEMA



1:1 000 0 15 30 60 m

© Nacionalinė žemės tarnyba prie Žemės ūkio ministerijos ORT10LT 2023 M 1:10 000 skaitmeninis rastinis ortofotografinis žemėlapis
 © Nacionalinė žemės tarnyba, 2017-2024; Nekilnojamojo turto kadastro, adresų registro duomenys © VĮ "Registrų centras", 2024; Paviršinių nuotekų tvarkymo infrastruktūros duomenys © UAB "Sūduvos vandenys", 2024.

PASTABOS

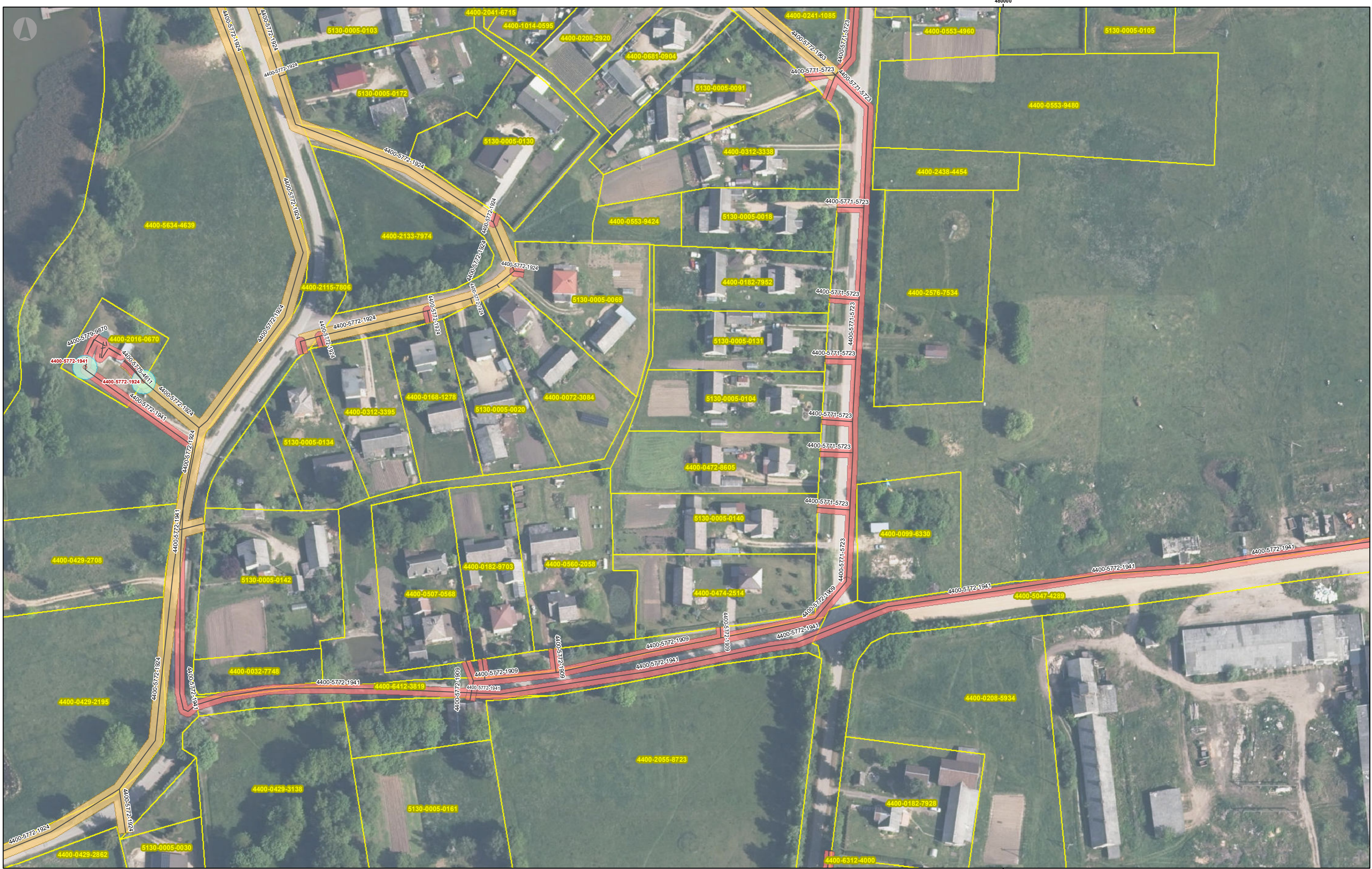
Objektai, jų apsaugos zonos žymimos 0,1 m tikslumu

Kvalifikacijos atestato Nr.	37950	SPV	K. Gražinskas	2025-12
	20785	PDV	M. Kupetauskienė	2025-12
		GIS PDV	E. Micius	ind.v. 868169 2025-12
AZP	Plano iniciatorius UAB „Sūduvos vandenys“			



MARIJAMPOLĖS SAVIVALDYBĖS TERITORIJOJE ESANČIOS NUOTEKŲ TVARKYMO INFRASTRUKTŪROS APSAUGOS ZONŲ PLANAS

Nuotekų tvarkymo infrastruktūros apsaugos zonų brėžinys. M1:1000	LAI DA
	0
23160-00-AZP-02-B.02	LAPAS LAPŲ
	263 268

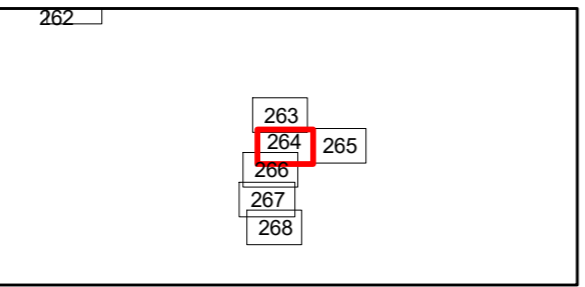


SUTARTINIAI ŽENKLAI

- Nuotekų tvarkymo infrastruktūra
- Statinio (tinklo) unikalus numeris
- Nuotekų siurblynės
- Savivaldybės teritorijos riba
- Žemės sklypų ribos
- Žemės sklypo unikalus numeris

- Nuotekų infrastruktūros apsaugos zonos:**
- Vamzdžių, kurių pakojimo gylis iki 2,5 m (apsaugos zona 2 m)
 - Vamzdžių, kurių pakojimo gylis daugiau kaip 2,5 m (apsaugos zona 3 m)
 - Vamzdžių, kurių diametras nuo 400 iki 1000 mm (apsaugos zona 5 m)
 - Vamzdžių, kurių diametras 1000 mm ir didesnis (apsaugos zona 7 m)
 - Nuotekų siurblynė (5m nuo išorinės įrenginio/statinio ribos)

LAPŲ SCHEMA



1:1 000

© Nacionalinė žemės tarnyba prie Žemės ūkio ministerijos CRT 10LT 2023 M 1:10 000 skaitmeninis rastrinis ortofotografinis žemėlapis
 © Nacionalinė žemės tarnyba, 2017-2024; Nekilnojamojo turto kadastras, adresų registro duomenys © VĮ "Registrų centras", 2024; Paviršinių nuotekų tvarkymo infrastruktūros duomenys © UAB "Sūduvos vandenys", 2024.

PASTABOS

Objektai, jų apsaugos zonos žymimos 0,1 m tikslumu

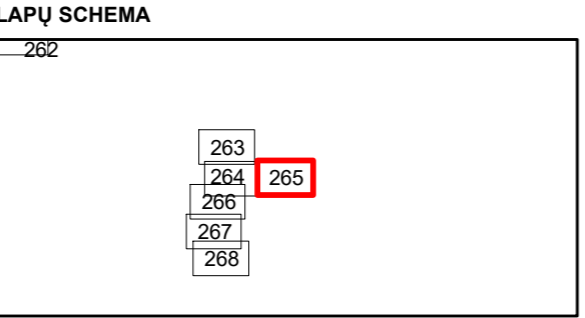
Kvalifikacijos atestato Nr.	37950	SPV	K. Gražinskas	2025-12
	20785	PDV	M. Kupetauskienė	2025-12
		GIS PDV	E. Micius	ind.v. 868169 2025-12
AZP	Plano iniciatorius UAB „Sūduvos vandenys“			

MARIJAMPOLĖS SAVIVALDYBĖS TERITORIJOJE ESANČIOS NUOTEKŲ TVARKYMO INFRASTRUKTŪROS APSAUGOS ZONŲ PLANAS			
Nuotekų tvarkymo infrastruktūros apsaugos zonų brėžinys. M1:1000			LAIDA 0
23160-00-AZP-02-B.02			LAPAS LAPŲ 264 268



- SUTARTINIAI ŽENKLAI**
- Nuotekų tvarkymo infrastruktūra
 - Statinio (tinklo) unikalus numeris
 - Nuotekų siurblinės
 - Savivaldybės teritorijos riba
 - Žemės sklypų ribos
 - Žemės skypo unikalus numeris

- Nuotekų infrastruktūros apsaugos zonos:**
- Vamzdžių, kurių pakojimo gylis iki 2,5 m (apsaugos zona 2 m)
 - Vamzdžių, kurių pakojimo gylis daugiau kaip 2,5 m (apsaugos zona 3 m)
 - Vamzdžių, kurių diametras nuo 400 iki 1000 mm (apsaugos zona 5 m)
 - Vamzdžių, kurių diametras 1000 mm ir didesnis (apsaugos zona 7 m)
 - Nuotekų siurblinių (5m nuo išorinės įrenginio/statinio ribos)



1:1 000

© Nacionalinė žemės tarnyba prie Žemės ūkio ministerijos ORT 10 LT 2023 M 1:10 000 skaitmeninis rastrinis ortofotografinis žemėlapis
 © Nacionalinė žemės tarnyba, 2017-2024; Nekilnojamojo turto kadastro, adresų registro duomenys
 © VĮ "Registrų centras", 2024; Paviršinių nuotekų tvarkymo infrastruktūros duomenys
 © UAB "Sūduvos vandenys", 2024.

PASTABOS

Objektai, jų apsaugos zonos žymimos 0,1 m tikslumu

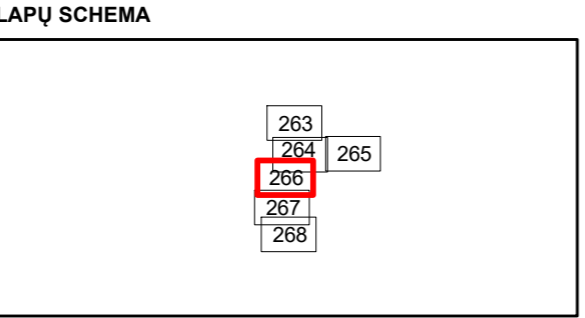
Kvalifikacijos atestato Nr.	SWECO UAB „Sweco Lietuva“			
	37950	SPV	K. Gražinskas	2025-12
	20785	PDV	M. Kupetauskienė	2025-12
	GIS PDV	E. Micius	ind.v. 868169	2025-12
AZP	Plano iniciatorius UAB „Sūduvos vandenys“			

MARIJAMPOLĖS SAVIVALDYBĖS TERITORIJOJE ESANČIOS NUOTEKŲ TVARKYMO INFRASTRUKTŪROS APSAUGOS ZONŲ PLANAS			
Nuotekų tvarkymo infrastruktūros apsaugos zonų brėžinys. M1:1000			LAIDA
			0
23160-00-AZP-02-B.02			LAPAS LAPŲ
			265 268



- SUTARTINIAI ŽENKLAI**
- Nuotekų tvarkymo infrastruktūra
 - Statinio (tinklo) unikalus numeris
 - Nuotekų siurblinės
 - Savivaldybės teritorijos riba
 - Žemės sklypų ribos
 - Žemės sklypo unikalus numeris

- Nuotekų infrastruktūros apsaugos zonos:**
- Vamzdžių, kurių pakojimo gylis iki 2,5 m (apsaugos zona 2 m)
 - Vamzdžių, kurių pakojimo gylis daugiau kaip 2,5 m (apsaugos zona 3 m)
 - Vamzdžių, kurių diametras nuo 400 iki 1000 mm (apsaugos zona 5 m)
 - Vamzdžių, kurių diametras 1000 mm ir didesnis (apsaugos zona 7 m)
 - Nuotekų siurblių (5m nuo išorinės įrenginio/statinio ribos)



1:1 000

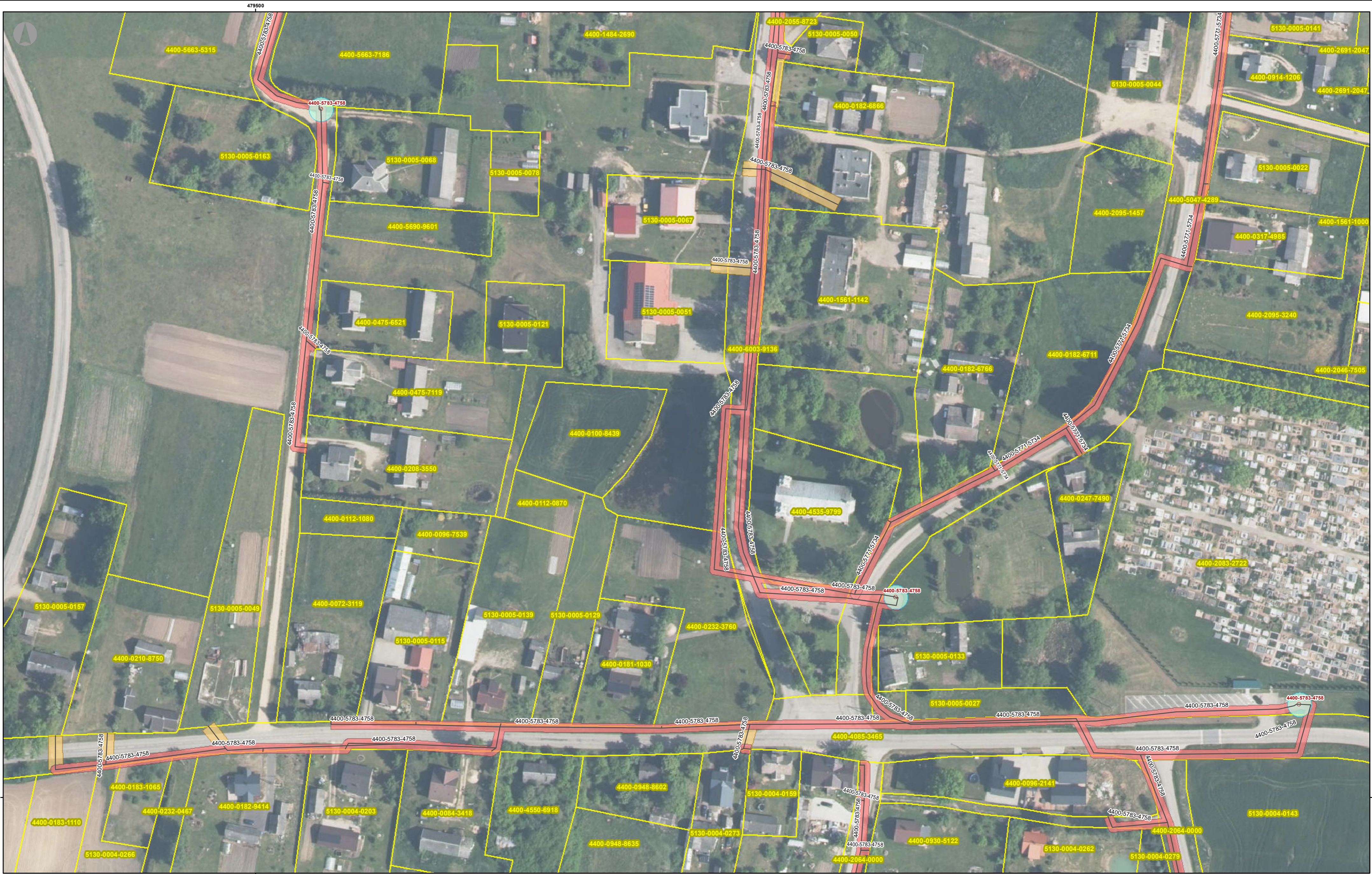
© Nacionalinė žemės tarnyba prie Žemės ūkio ministerijos CRT 10LT 2023 M 1:10 000 skaitmeninis rastrinis ortofotografinis žemėlapis
 © Nacionalinė žemės tarnyba, 2017-2024; Nekilnojamojo turto kadastro, adresų registro duomenys
 © VĮ "Registrų centras", 2024; Paviršinių nuotekų tvarkymo infrastruktūros duomenys
 © UAB "Sūduvos vandenys", 2024.

PASTABOS

Objektai, jų apsaugos zonos žymimos 0,1 m tikslumu

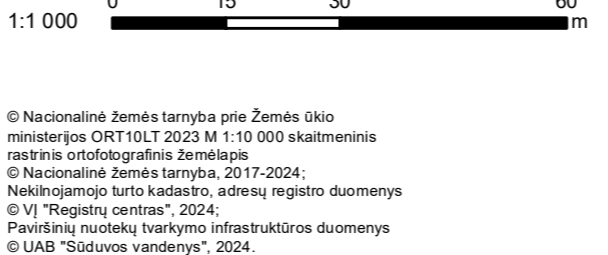
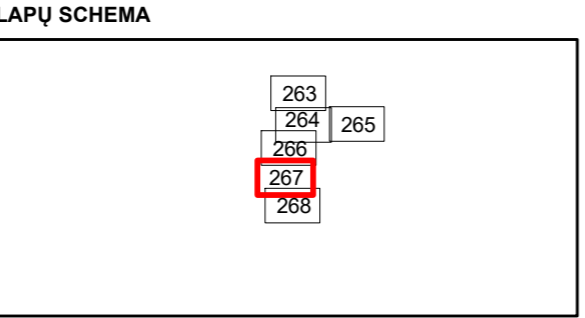
Kvalifikacijos atestato Nr.	SWECO UAB „Sweco Lietuva“			
	37950	SPV	K. Gražinskas	2025-12
	20785	PDV	M. Kupetauskienė	2025-12
	GIS PDV	E. Micius	ind.v. 868169	2025-12
AZP	Plano iniciatorius UAB „Sūduvos vandenys“			

MARIJAMPOLĖS SAVIVALDYBĖS TERITORIJOJE ESANČIOS NUOTEKŲ TVARKYMO INFRASTRUKTŪROS APSAUGOS ZONŲ PLANAS			
Nuotekų tvarkymo infrastruktūros apsaugos zonų brėžinys. M1:1000			LAIDA
			0
23160-00-AZP-02-B.02			
			LAPAS LAPŲ
			266 268



- SUTARTINIAI ŽENKLAI**
- Nuotekų tvarkymo infrastruktūra
 - 123 Statinio (tinklo) unikalus numeris
 - Nuotekų siurblynas
 - Savivaldybės teritorijos riba
 - Žemės sklypų ribos
 - Žemės sklypo unikalus numeris

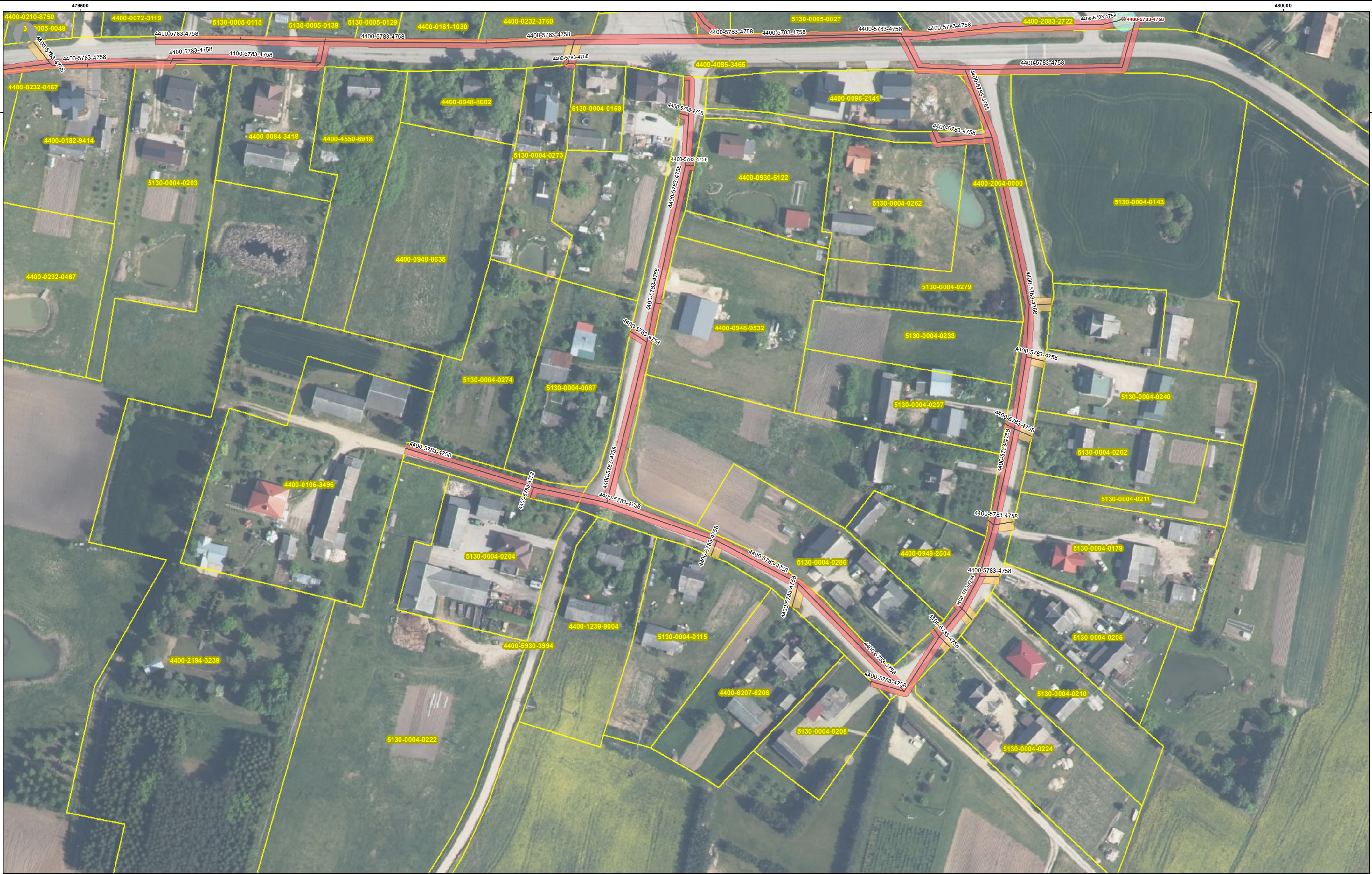
- Nuotekų infrastruktūros apsaugos zonos:**
- Vamzdžių, kurių pakojimo gylis iki 2,5 m (apsaugos zona 2 m)
 - Vamzdžių, kurių pakojimo gylis daugiau kaip 2,5 m (apsaugos zona 3 m)
 - Vamzdžių, kurių diametras nuo 400 iki 1000 mm (apsaugos zona 5 m)
 - Vamzdžių, kurių diametras 1000 mm ir didesnis (apsaugos zona 7 m)
 - Nuotekų siurblynų (5m nuo išorinės įrenginio/statinio ribos)



PASTABOS
 Objektai, jų apsaugos zonos žymimos 0,1 m tikslumu

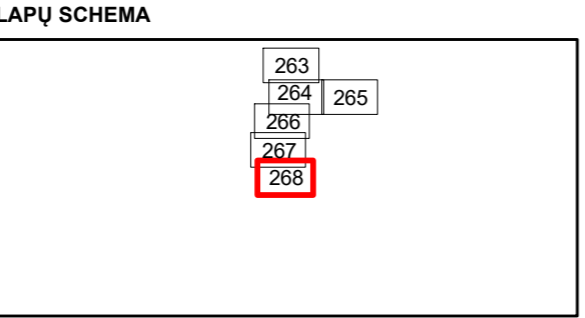
Kvalifikacijos atestato Nr.	SWECO UAB „Sweco Lietuva“		
	37950 SPV	K. Gražinskas	2025-12
20785 PDV	M. Kupetauskienė	2025-12	
	GIS PDV	E. Micius ind.v. 868169	2025-12
AZP	Plano iniciatorius UAB „Sūduvos vandenys“		

MARIJAMPOLĖS SAVIVALDYBĖS TERITORIJOJE ESANČIOS NUOTEKŲ TVARKYMO INFRASTRUKTŪROS APSAUGOS ZONŲ PLANAS		
Nuotekų tvarkymo infrastruktūros apsaugos zonų brėžinys. M1:1000		LAIDA 0
23160-00-AZP-02-B.02		LAPAS LAPŲ 267 268



- SUTARTINIAI ŽENKLAI**
- Nuotekų tvarkymo infrastruktūra
 - Statinio (tinklo) unikalus numeris
 - Nuotekų siurblinės
 - Savivaldybės teritorijos riba
 - Žemės sklypų ribos
 - Žemės sklypo unikalus numeris

- Nuotekų infrastruktūros apsaugos zonos:**
- Vamzdžių, kurių pakojimo gylis iki 2,5 m (apsaugos zona 2 m)
 - Vamzdžių, kurių pakojimo gylis daugiau kaip 2,5 m (apsaugos zona 3 m)
 - Vamzdžių, kurių diametras nuo 400 iki 1000 mm (apsaugos zona 5 m)
 - Vamzdžių, kurių diametras 1000 mm ir didesnis (apsaugos zona 7 m)
 - Nuotekų siurblių (5m nuo išorinės įrenginio/statinio ribos)



1:1 000

© Nacionalinė žemės tarnyba prie Žemės ūkio ministerijos ORT10LT 2023 M 1:10 000 skaitmeninis rastrinis ortofotografinis žemėlapis
 © Nacionalinė žemės tarnyba, 2017-2024; Nekilnojamojo turto kadastro, adresų registro duomenys
 © VĮ "Registrų centras", 2024; Paviršinių nuotekų tvarkymo infrastruktūros duomenys
 © UAB "Sūduvos vandenys", 2024.

PASTABOS

Objektai, jų apsaugos zonos žymimos 0,1 m tikslumu

Kvalifikacijos atestato Nr.	SWECO UAB „Sweco Lietuva“			
	37950	SPV	K. Gražinskas	2025-12
20785	PDV	M. Kupetauskienė		2025-12
	GIS PDV	E. Micius	ind.v. 868169	2025-12
AZP	Plano iniciatorius UAB „Sūduvos vandenys“			

MARIJAMPOLĖS SAVIVALDYBĖS TERITORIJOJE ESANČIOS NUOTEKŲ TVARKYMO INFRASTRUKTŪROS APSAUGOS ZONŲ PLANAS			
Nuotekų tvarkymo infrastruktūros apsaugos zonų brėžinys. M1:1000			LAIDA
			0
23160-00-AZP-02-B.02			
	LAPAS	LAPŲ	
	268	268	